



CTCP ĐẦU TƯ THẾ GIỚI DI ĐỘNG (HSX: MWG)

Doanh số chuỗi TGDD/ĐMX tiếp tục thiết lập kỷ lục mới

MUA**Giá mục tiêu** 176.000 đồng**Upside** +28%

Giá hiện tại 137.700 đồng

Khoảng giá 52W 85.100 – 145.000

P/E 20,0x

ROE (TTM) 27,3%

EPS (TTM) 6.895 đồng

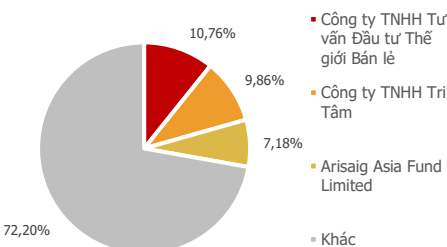
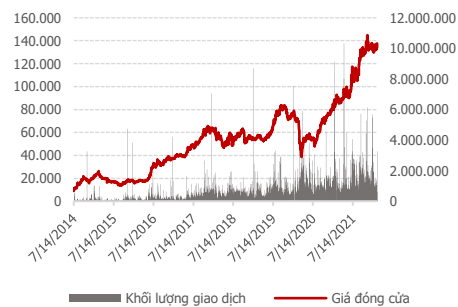
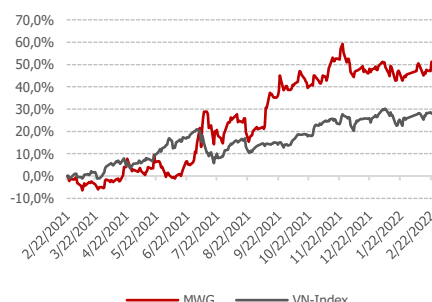
Thông tin cơ bản

Ngành nghề Bán lẻ

Vốn hóa 98.157,4 tỷ đồng

Vốn điều lệ 7.130,7 tỷ đồng

Thanh khoản TB 1,0 triệu cp

Cơ cấu cổ đông**Diễn biến giá****Biến động cổ phiếu so với VN-Index**

Ngày 23/11/2021, Agriseco Research đã gửi tới quý khách báo cáo cập nhật cổ phiếu MWG ([tại đây](#)). Tính đến nay, giá cổ phiếu tiếp tục tích lũy quanh vùng giá khuyến nghị. Vừa qua, chúng tôi đã tham gia cuộc họp Nhà đầu tư do MWG tổ chức và ghi nhận nhiều thông tin tích cực. Agriseco Research kính gửi quý khách thông tin chi tiết và cập nhật định giá như sau:

Ghi nhận KQKD ấn tượng trong tháng đầu năm nhờ chuỗi TGDD/ĐMX. Tháng 1/2022 là tháng ghi nhận doanh thu cao nhất mà MWG từng đạt được với trên 16.000 tỷ đồng, trong đó TGDD/ĐMX đạt trên 13.500 tỷ đồng, BHX đạt trên 2.400 tỷ đồng. Kết quả này có được nhờ (1) Chuẩn bị đầy đủ nguồn cung sản phẩm trong bối cảnh linh kiện điện tử vẫn đang khan hiếm; (2) Triển khai thành công nhiều chương trình khuyến mại nhằm thu hút khách hàng và (3) Đảm bảo năng lực giao hàng – lắp đặt không bị gián đoạn trong mùa cao điểm Tết.

Chuỗi BHX sẽ được cải thiện về chất lượng và doanh số trên cửa hàng thay vì mở rộng ồ ạt. Chuỗi BHX trong tháng trước đã phục hồi nhẹ về trên mốc 1,1 tỷ đồng/cửa hàng nhờ nhu cầu tiêu thụ sản phẩm FMCGs gia tăng trong dịp Tết. Chúng tôi kỳ vọng sức tiêu thụ của BHX sẽ dần cải thiện để hướng tới mục tiêu hoà vốn trong năm nay, tiếp đó “Bắc tiến” kể từ năm 2023. Để đạt được mục tiêu này, BLĐ sẽ tiến hành nâng cao chất lượng sản phẩm, thu hút khách hàng mới thông qua các chương trình khuyến mại và chỉ khai trương các cửa hàng BHX đã ký kết hợp đồng/mặt bằng trong năm qua thay vì mở rộng ồ ạt như các năm trước đây. BLĐ đang để ngỏ về kế hoạch phát hành cổ phiếu BHX cho đối tác chiến lược vào cuối năm nay hoặc đầu năm sau.

Chuỗi nhà thuốc và các chuỗi mới sẽ là “chất xúc tác” tăng trưởng của MWG trong tương lai. Cuối năm 2021 vừa qua, với việc ghi nhận KQKD có lãi sau thời gian thử nghiệm, chuỗi An Khang được MWG tăng tỷ lệ sở hữu lên 100% và sẽ được đầu tư về tài chính và nhân sự trong thời gian tới. Bên cạnh đó, chuỗi AVA ghi nhận doanh thu khá cao (100 triệu đồng/ngày/cửa hàng) một phần nhờ khai trương vào đúng dịp cao điểm mùa Tết. Chuỗi TopZone (TZ) hiện đã khai trương 20 cửa hàng tại 14 tỉnh thành, trong đó có 1 cửa hàng APR tại Xã Đàn và 19 cửa hàng AAR. Dự kiến chuỗi TZ sẽ mở 50 cửa hàng tới cuối Q1/2022 và 200 cửa hàng cho cả năm 2022. Chuỗi TZ kỳ vọng sẽ đạt doanh thu 750 triệu USD trong năm nay, tương đương mục tiêu thị phần doanh thu Apple tại Việt Nam là 45% (so với 30-35% của 2021). Các chuỗi mới này đều đang ghi nhận KQKD tích cực và chúng tôi kỳ vọng sẽ trở thành chất xúc tác hỗ trợ tăng trưởng của MWG thời gian tới.

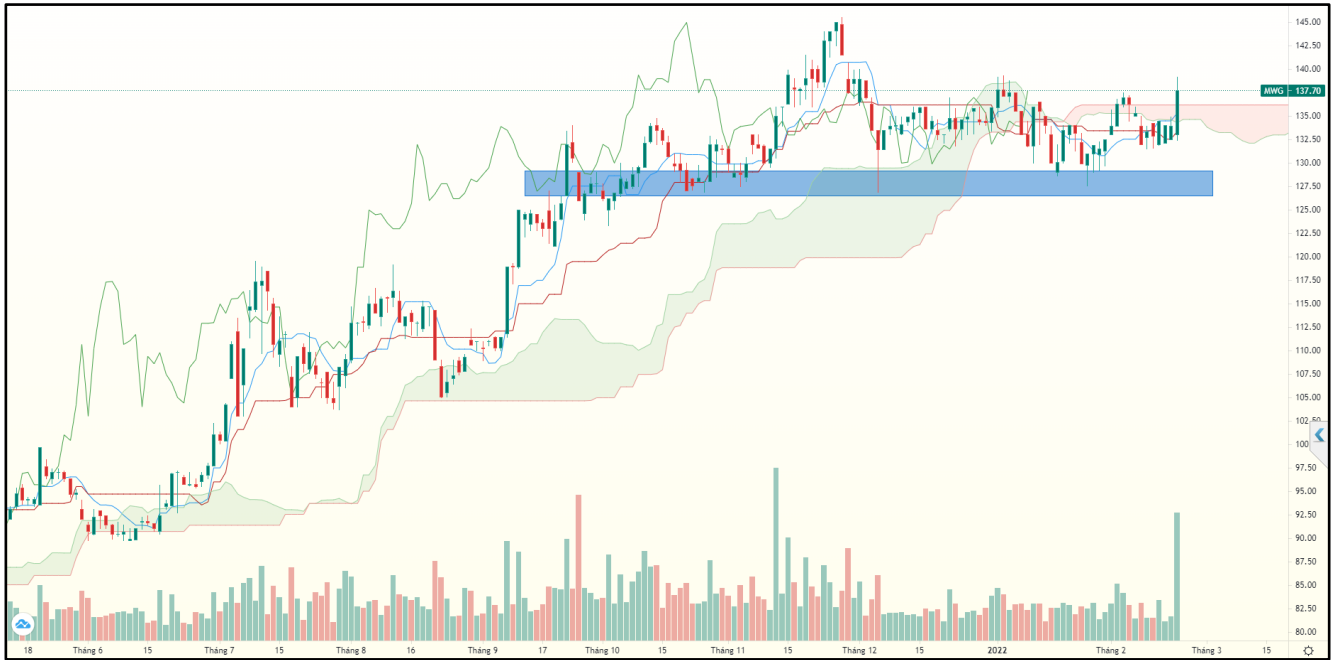
KHUYẾN NGHỊ

Năm 2022, chúng tôi tin rằng chuỗi TGDD/ĐMX sẽ tiếp tục trở thành trụ cột doanh thu của MWG, tuy nhiên chuỗi BHX sẽ duy trì sự phục hồi để (1) Hướng tới mục tiêu hoà vốn trong năm nay và (2) Mở rộng sang các tỉnh thành khác kể từ năm sau. Bên cạnh đó, các chuỗi cửa hàng mới và chuỗi nhà thuốc sau giai đoạn thử nghiệm đang ghi nhận kết quả tích cực, đây sẽ là chất xúc tác tăng trưởng của MWG giai đoạn tới. Vì vậy, chúng tôi duy trì khuyến nghị **MUA** với giá mục tiêu 176.000đ/cp.



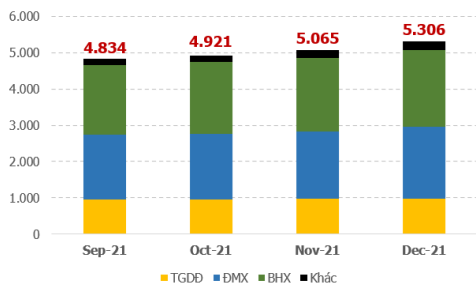
PHÂN TÍCH KỸ THUẬT

MWG đã có nhịp tích lũy tương đối dài kéo dài 5 tháng trước khi có phiên tăng gần 3% kết hợp thanh khoản cao gấp 3 lần bình quân 10 phiên giao dịch. Trên đồ thị mây Ichimoku ngày, biểu đồ giá của MWG đã vượt mây Kumo (tương đối mỏng), cho thấy tâm lý nhà đầu tư đã chuyển biến tích cực. Kết hợp với chỉ báo động lượng RSI đi lên trên vùng 50 điểm và chỉ báo dòng tiền MFI đang ở quanh vùng 60 điểm, vì vậy, nhà đầu tư có thể mua vào ở vùng này với mức giá mục tiêu 176.000đ/cp (Fibonacci 100%), cắt lỗ khi giá xuống dưới 125.000đ/cp.

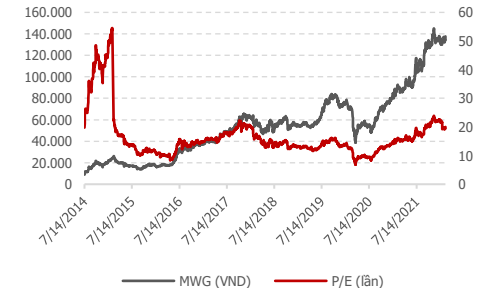


SỐ LIỆU ĐÁNG CHÚ Ý

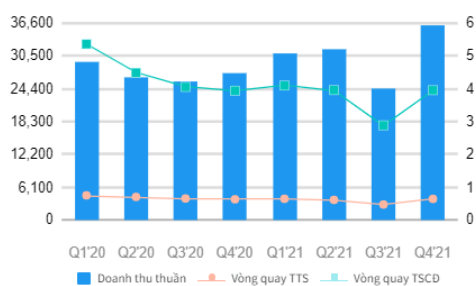
Số lượng cửa hàng của MWG



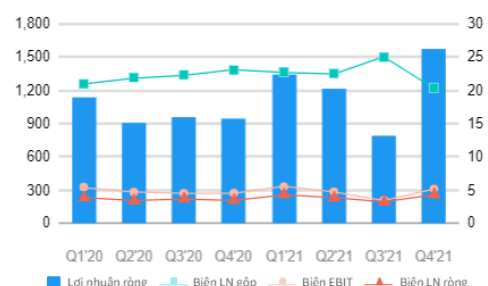
Lịch sử định giá



Doanh thu theo từng quý



Lợi nhuận theo từng quý



Nguồn dữ liệu: MWG, Fiinpro, Fiintrade



THÔNG TIN LIÊN HỆ

Miền Bắc

Trụ sở chính: 0246.2762.666

CN Miền Bắc: 0243.8687.217

Trụ sở chính

Tầng 5 tòa nhà Artex, 172 Ngọc Khánh, P. Giảng Võ, Q. Ba Đình, Hà Nội.

Chi nhánh miền Bắc

Tầng 3, Tower 1, Times City, 458 Minh Khai, P. Vĩnh Tuy, Q. Hai Bà Trưng, HN

43 cơ sở phát triển dịch vụ
đặt tại chi nhánh
Ngân Hàng Agribank

19 điểm tại Hà Nội

Agribank Hoàn Kiếm

Agribank Hà Tây

Agribank Thanh Trì

Agribank Đống Đa
Agribank Hà Nội

Agribank Hoàng Mai

Agribank Nam Hà Nội

Agribank CN Sở Giao dịch

Agribank Láng Hạ

Agribank Trảng An

Agribank Tây Hà Nội

Agribank Trảng An – PGD 11

Agribank Hà Thành

Agribank Tam Trinh

Agribank Tây Đô

Agribank PGD số 3 – CN Sở giao dịch

Agribank Từ Liêm

Agribank Đống Hà Nội

24 điểm tại chi nhánh Agribank các tỉnh

Hà Giang

Tây Quảng Ninh

Hà Nam

Hải Phòng

Nghệ An

Lạng Sơn

Lào Cai

Thái Nguyên

Bắc Hải Phòng

Nam Nghệ An

Tuyên Quang

Hòa Bình

Hải Dương

Nam Định

Hà Tĩnh

Bắc Giang

Sơn La

Hải Dương II

Thái Bình

Bắc Nam Định

Quảng Ninh

Bắc Ninh

Bắc Giang II

Thanh Hóa

Miền Trung

(0236).367.1666

Chi nhánh miền Trung

Tòa nhà Agribank, số 228 đường 2/9, P. Hòa Cường Bắc, Q. Hải Châu, TP Đà Nẵng.

15 Cơ sở phát triển Dịch vụ
đặt tại chi nhánh
Ngân hàng Agribank

Quảng Bình

Quảng Nam

Gia Lai

Gia Lai

Nam Đà Nẵng

Quảng Trị

Quảng Ngãi

Phú Yên

Đắk Nông

Đông Gia Lai

Huế

Kon Tum

Đắk Lắk

Khánh Hòa

Bắc Đắk Lắk

Đà Nẵng

Bình Định

Khánh Hòa

Đắk Nông

Miền Nam

0283.8216.362

Chi nhánh miền Nam

179A Nguyễn Công Trứ (2A Phó Đức Chính), Quận 1, TP. Hồ Chí Minh.

PGD Nguyễn Văn Trỗi

Số 207 Nguyễn Văn Trỗi, Quận Phú Nhuận, TP. Hồ Chí Minh

26 cơ sở phát triển dịch vụ
đặt tại chi nhánh
Ngân Hàng Agribank

Lâm Đồng

Bà Rịa-Vũng Tàu

Trà Vinh

Vĩnh Long

CN Phan Đình Phùng

Bình Dương

Đồng Tháp

Sóc Trăng

Kiên Giang

CN Lý Thường Kiệt

Đồng Nai

Gò Công-Tiền Giang

Bạc Liêu

CN Trường Sơn

Nam Đồng Nai

Tây Ninh

An Giang

Cần Thơ

CN Quận 5

CN Miền Đông

Ninh Thuận

Bình Phước

Long An

Trà Vinh

Cà Mau

Thành Đô

KHUYẾN CÁO

Bản tin này (gồm các thông tin, ý kiến, nhận định và khuyến nghị nêu trong bản tin) được thực hiện/gửi với mong muốn cung cấp cho nhà đầu tư thêm các thông tin liên quan đến thị trường chứng khoán. Thông tin nêu trong bản tin được thu thập từ các nguồn đáng tin cậy, tuy nhiên, chúng tôi không đảm bảo các thông tin nêu trong bản tin này là hoàn toàn chính xác và đầy đủ. Bản tin này được thực hiện/gửi bởi chuyên viên và không đại diện/nhân danh Agriseco. Agriseco không chịu trách nhiệm về bất cứ kết quả nào phát sinh từ việc sử dụng nội dung của báo cáo dưới mọi hình thức.

