



CHỨNG KHOÁN AGRIBANK

Chăm lo gieo trồng đồng vốn của bạn

Chiến lược đầu tư cổ phiếu theo đà tăng trưởng

*Tối ưu hóa hiệu suất với danh mục cổ
phiếu có sức mạnh giá vượt trội*

Agriseco Insight Report

15/05/2026



CỔ PHIẾU HÀNG ĐẦU

THUỘC NGÀNH CỔ QUẢN TÍNH TÍCH CỰC

Mã Chứng Khoán	Sàn Giao Dịch	Giá (nghìn VND)	Vốn Hóa Thị Trường (Tỷ VND)	Sức Mạnh Giá	Điểm Số	1T / 1Th / 3Th / 6Th / 12Th
TÀI CHÍNH						
HCM	HSX	28.5	30,779	90	60.0	+0.2% / +10.0% / +20.8% / +27.7% / +40.7%
HDB	HSX	27.7	138,646	86	53.4	+4.1% / +6.9% / -1.8% / +19.9% / +64.8%
CÔNG NGHIỆP						
GMD	HSX	81.6	34,802	91	59.2	+4.1% / +11.3% / +8.8% / +29.5% / +50.8%
NGUYÊN VẬT LIỆU						
GVR	HSX	36.8	147,200	88	53.8	+2.8% / +12.9% / +1.1% / +29.1% / +30.3%
NĂNG LƯỢNG						
PVS	HNX	41.0	20,968	83	51.8	+2.0% / +4.3% / -7.4% / +26.7% / +59.5%

NỀN TẢNG CỐT LÕI CỦA CHIẾN LƯỢC

Tối ưu hóa lợi nhuận bằng cách nắm bắt giai đoạn tăng giá nước rút trong thời gian ngắn thay vì chờ đợi sự phục hồi và tích lũy



Quy tắc 80-20

80% lợi nhuận được tạo ra trong 20% thời gian. Chiến lược tập trung vào việc nắm bắt những biến động giá lớn nhất.



Xu hướng bút phá

Bỏ qua các cổ phiếu định giá thấp đang trì trệ. Chỉ chọn các cổ phiếu có dấu hiệu bút phá rõ ràng và dòng tiền được xác nhận.



Lòng tin thị trường

Chấp nhận mức giá bút phá khi thị trường có sự đồng thuận cao, đẩy giá đi xa hơn nhiều so với giá trị thực.



Kỷ luật tuyệt đối

Hoạt động trong môi trường rủi ro cao đòi hỏi phải tuân thủ nghiêm ngặt các quy tắc cắt lỗ/chốt lời để sinh tồn.

HCM & HDB: Nhóm tài chính dẫn dắt khi thanh khoản cải thiện

Mã CK: HCM | Ngành: Chứng khoán

Sức mạnh giá

90

Vốn hóa (Tỷ VND)

30.779

Khối lượng TB 20 phiên:	13,9M	Beta	1,01
P/E	24,8	P/B	2,1

Mã CK: HDB | Ngành: Ngân hàng

Sức mạnh giá

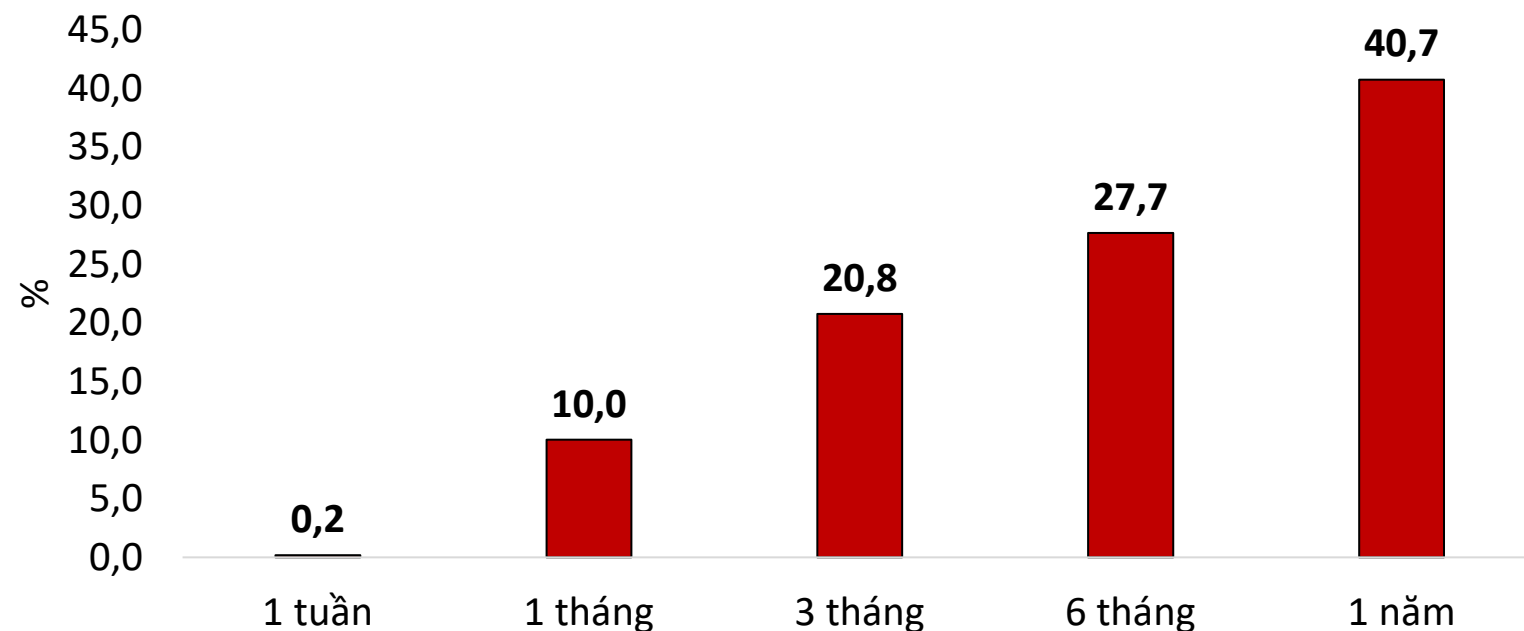
86

Vốn hóa (Tỷ VND)

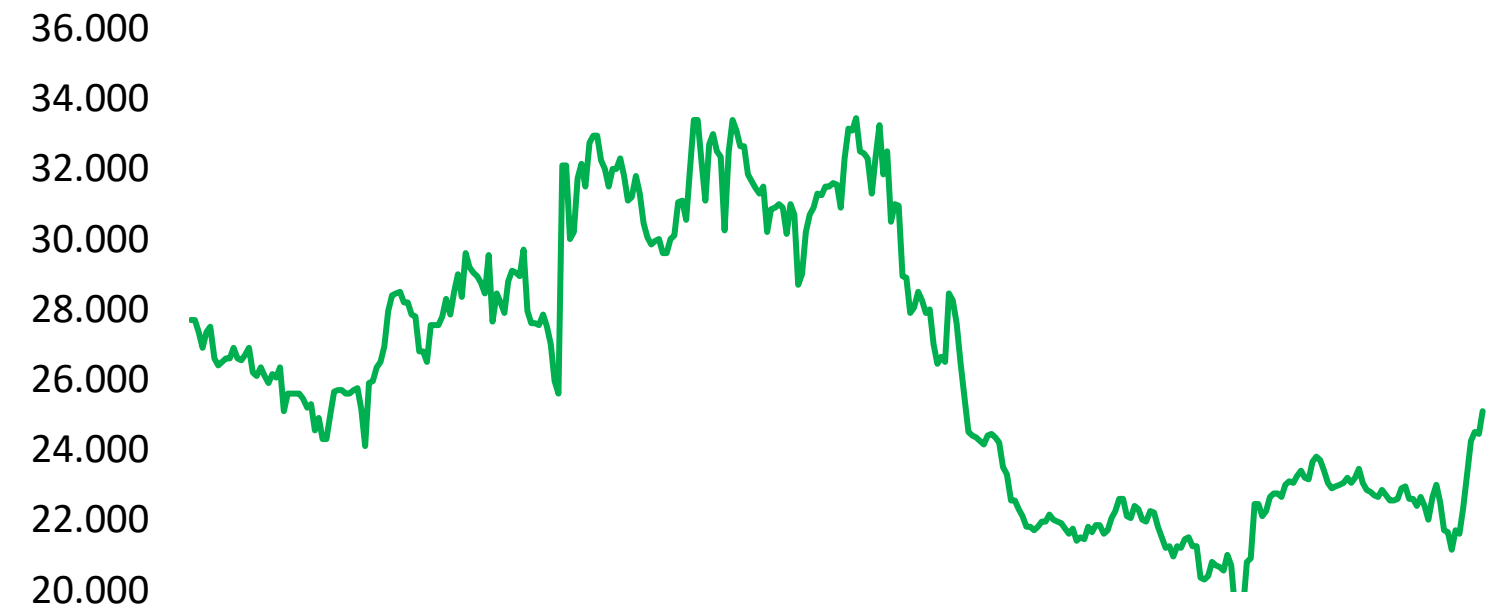
138.646

Khối lượng TB 20 phiên:	12,1M	Beta	0,86
P/E	8,1	P/B	1,7

Thay đổi giá qua các thời kỳ



Diễn biến giá HDB



GVR & PVS: Nhóm hưởng lợi trong môi trường giá hàng hóa tăng cao

Mã CK: GVR | Ngành: Nguyên vật liệu

Sức mạnh giá

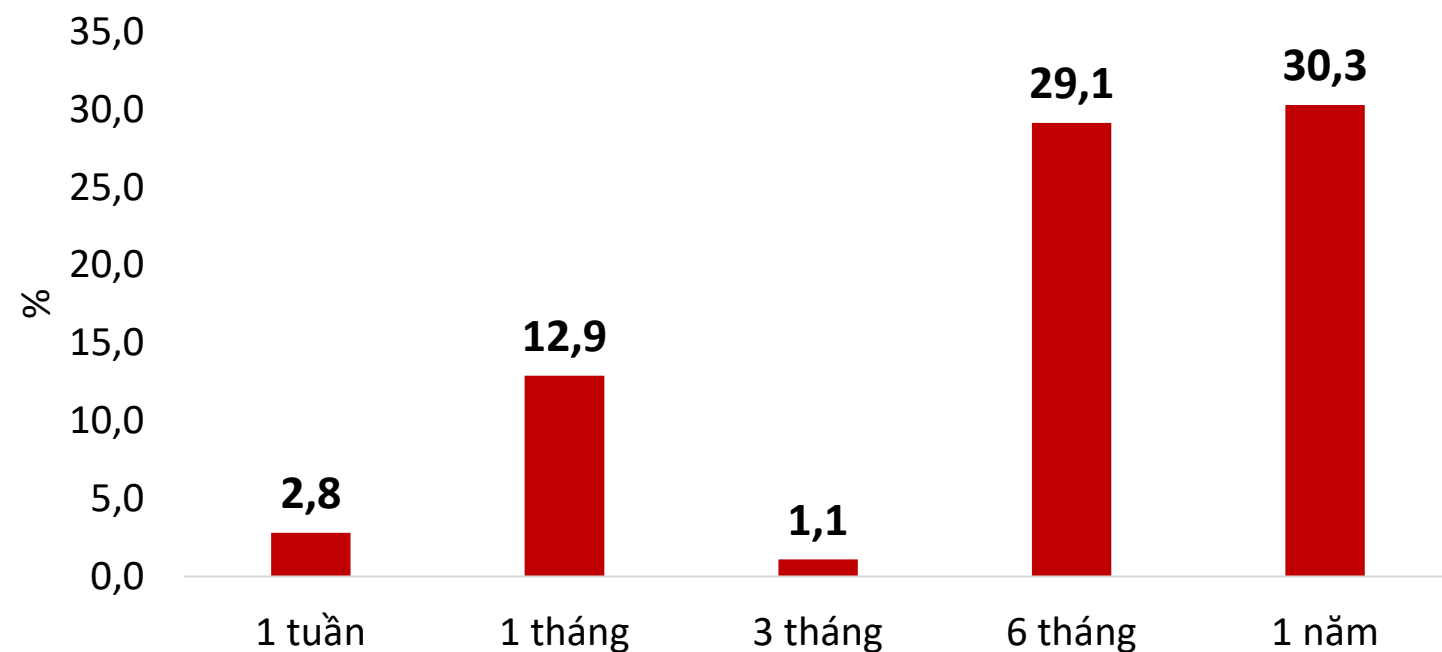
88

Vốn hóa (Tỷ VND)

147.200

Khối lượng TB 20 phiên:	3,9M	Beta	1,00
P/E	22,3	P/B	2,5

Thay đổi giá qua các thời kỳ



Mã CK: PVS | Ngành: Năng lượng

Sức mạnh giá

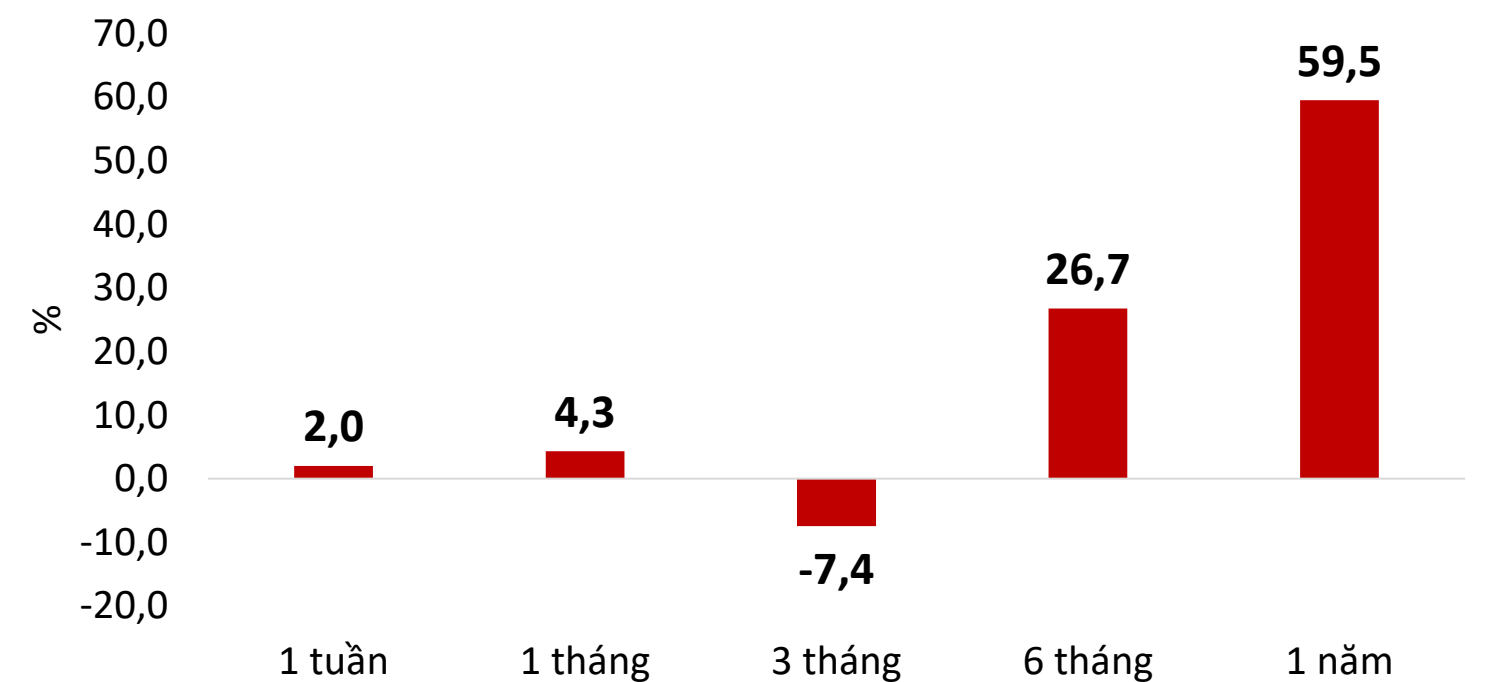
83

Vốn hóa (Tỷ VND)

20.968

Khối lượng TB 20 phiên:	3,9M	Beta	1,0
P/E	11,0	P/B	1,4

Thay đổi giá qua các thời kỳ



GMD: Sức mạnh giá cao và hiệu suất bền bỉ

Mã CK: GMD | Ngành: Công nghiệp

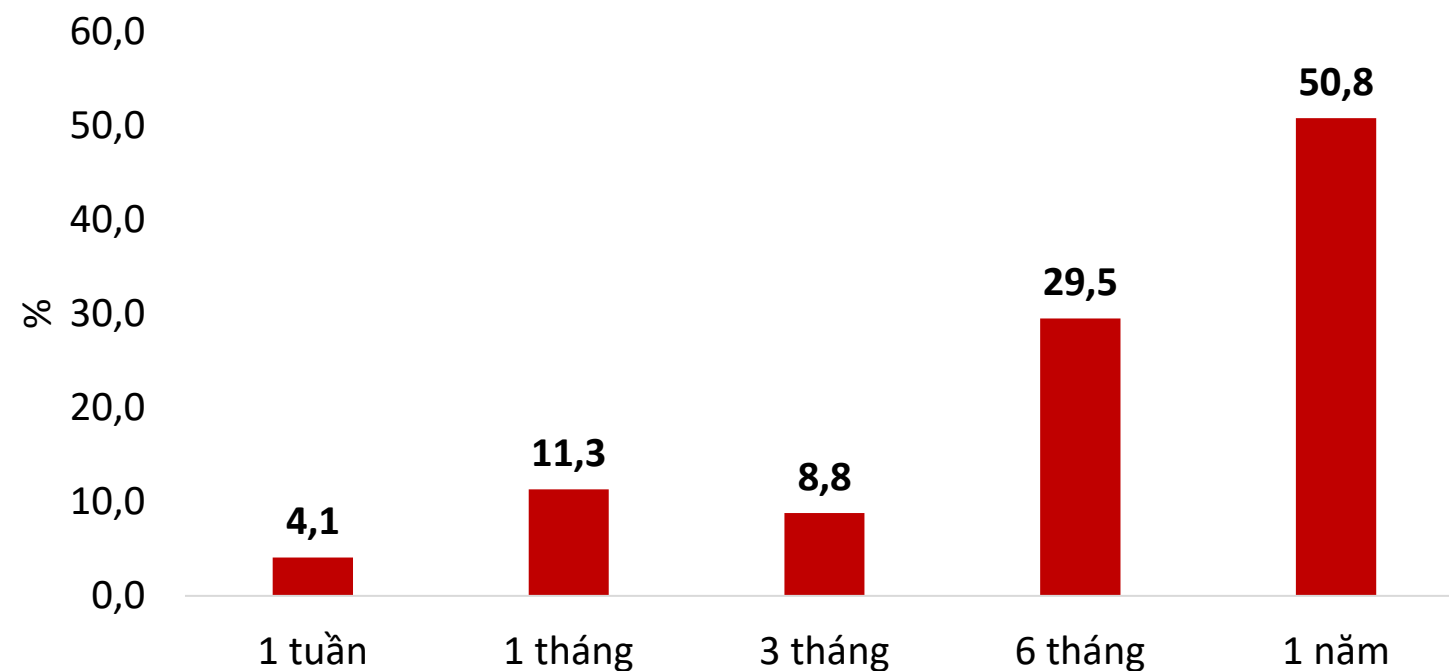
Sức mạnh giá

91

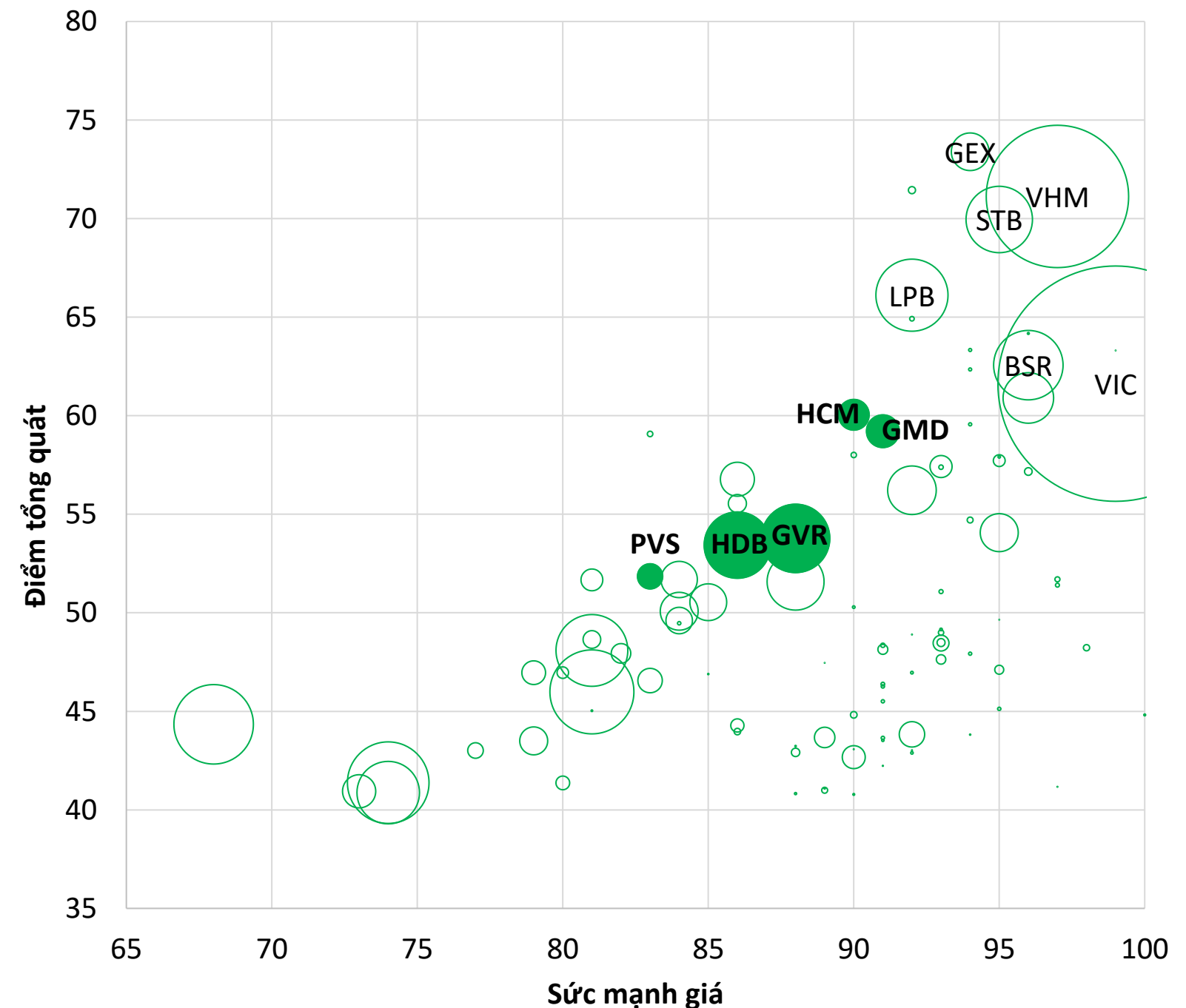
Vốn hóa (Tỷ VND)

34.802

Mức thay đổi giá qua các thời kỳ



BXH Top100 theo chấm điểm



*Kích thước bong bóng thể hiện tương quan vốn hóa

KIỂM SOÁT RỦI RO & TÍNH TƯƠNG QUAN

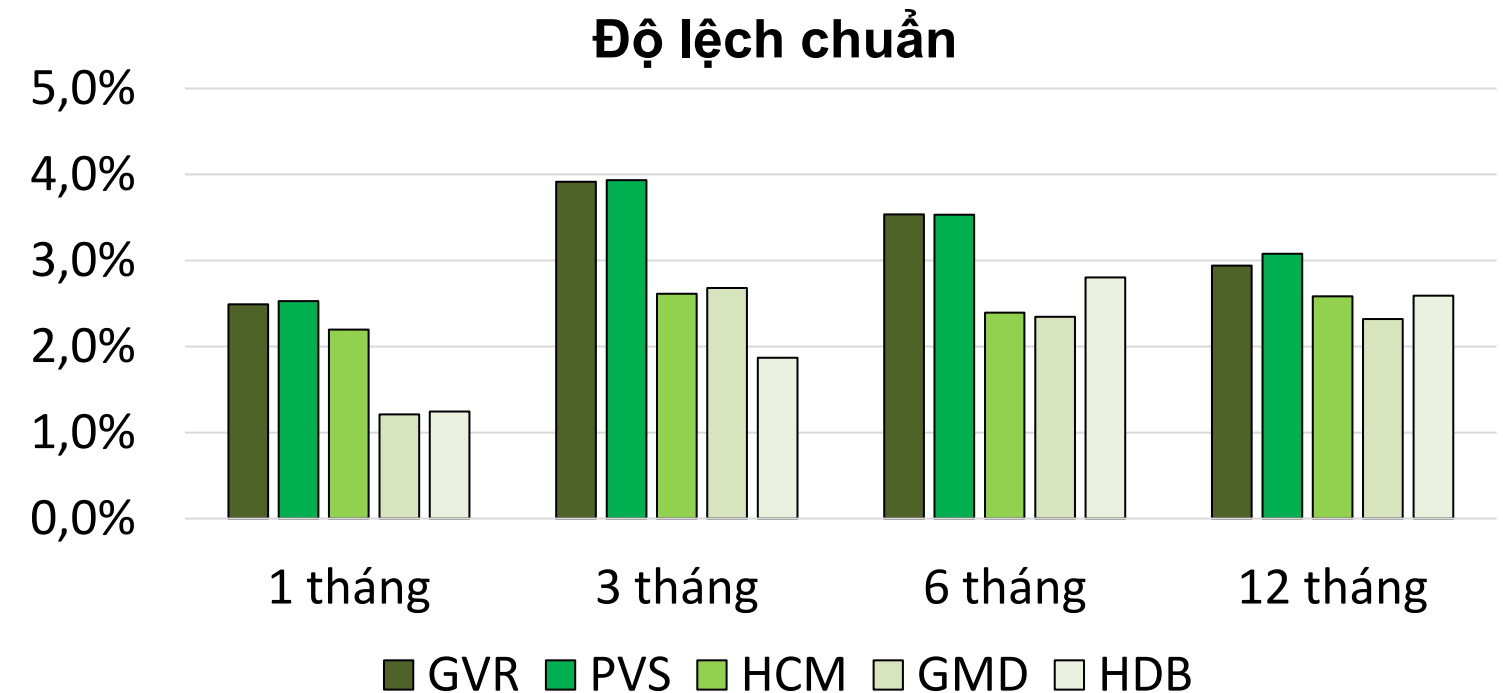
Danh mục được tối ưu hóa rủi ro hệ thống nhờ tính tương quan chéo giữa các mã ở mức thấp.

	HCM	GMD	GVR	HDB	PVS
HCM	1,00				
GMD	0,37	1,00			
GVR	0,42	0,43	1,00		
HDB	0,42	0,38	0,26	1,00	
PVS	0,28	0,29	0,47	0,24	1,00

Đa dạng hóa (Low Correlation)

Toàn bộ các cặp mã có mức tương quan thấp, cổ phiếu không tăng trưởng quá nóng trong ngắn hạn

Ít rủi ro trong việc chịu áp lực giảm giá hàng loạt



Phân bố biến động (Volatility Profiling)

GVR, PVS độ lệch cao đi kèm với tiềm năng lớn, tạo động lực cho danh mục trong ngắn hạn

HDB, GMD có độ lệch chuẩn thấp hơn, tương đồng qua các giai đoạn tạo sự ổn định cho danh mục.

Tối Ưu Lợi Nhuận Giao Dịch Cùng Hệ Sinh Thái Sản Phẩm Từ Agriseco

Trải nghiệm nền tảng công nghệ vượt trội và tối đa hóa đòn bẩy với gói vay Margin chi phí thấp nhất thị trường.

- ✓ **Gói Margin T+10 hấp dẫn nhất:**
Lãi suất chỉ 8.9%/năm, miễn phí giao dịch, hạn mức lên tới 500 tỷ đồng.
- ✓ **Đặc quyền khách hàng Agribank/CBNV:**
Phí giao dịch chỉ 0.1%, lãi suất Margin ưu đãi (9% - 10%/năm).
- ✓ **Hệ sinh thái AGR Trading Pro / Mobi Pro:**
Nền tảng giao dịch công nghệ mới.



Mở tài khoản



Tải App



Ý kiến đóng góp



CHỨNG KHOÁN AGRIBANK
Chăm lo gieo trồng đồng vốn của bạn

Trụ sở 93 Láng Hạ, Đống Đa, Hà Nội | Hotline: 1900 555 582 | Website: agriseco.com.vn